

ej- 443/2024

17/2024

Oznámení o záměru prodeje pozemku

Obec Hrabíšín oznamuje záměr o prodeji obecních pozemků parc. č. 1186, 1802/2, 1803/4 1806 a 1807, o celkové výměře 4.174 m², druh pozemků ostatní plocha vše v katastrálním území Hrabíšín. Náklady spojené s prodejem hradí zájemce. Zájemci se mohou vyjádřit a předložit své nabídky do 23.08. 2024 do 12:00 hod.

Vyvěšeno: 07.08. 2024

Sňato: 26.08. 2024

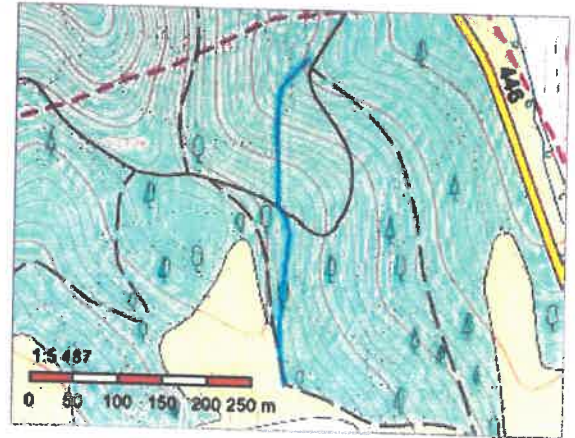
Ladislava Holoušová

Digitálně podepsal Ladislava
Holoušová
Datum: 2024.08.07 12:56:34 +02'00'

Razítko a podpis: *Holoušová, starostka obce*

Informace o pozemku

Parcelní číslo:	1802/2
Obec:	Hrabišín [536091]
Katastrální území:	Hrabišín [646521]
Číslo LV:	10001
Výměra [m ²]:	1266
Typ parcely:	Parcela katastru nemovitostí
Mapový list:	KMD
Určení výměry:	Graficky nebo v digitalizované mapě
Způsob využití:	ostatní komunikace
Druh pozemku:	ostatní plocha



Vlastníci, jiní oprávnění

Vlastnické právo

Obec Hrabišín, č. p. 65, 78804 Hrabišín

Podíl

Způsob ochrany nemovitosti

Nejsou evidovány žádné způsoby ochrany.

Seznam BPEJ

Parcela nemá evidované BPEJ.

Omezení vlastnického práva

Nejsou evidována žádná omezení.

Jiné zápisy

Nejsou evidovány žádné jiné zápisy.

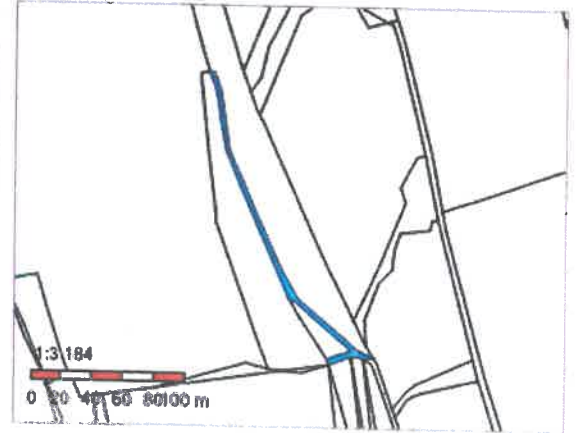
[Řízení v rámci letových výletů k nemovitostem](#) (zápis o věcných údajích)

Nemovitost je v územním obvodu, kde státní správu katastru nemovitostí ČR vykonává [Katastrální úřad pro Olomoucký kraj](#), [Katastrální pracoviště Šumperk](#)

Zobrazené údaje mají informativní charakter. Platnost dat k 07.08.2024 11:00.

Informace o pozemku

Parcelní číslo:	1803/4
Obec:	Hrabišín [536091]
Katastrální území:	Hrabišín [646521]
Číslo LV:	10001
Výměra [m ²]:	645
Typ parcely:	Parcela katastru nemovitostí
Mapový list:	KMD
Určení výměry:	Graficky nebo v digitalizované mapě
Způsob využití:	ostatní komunikace
Druh pozemku:	ostatní plocha



Vlastníci, jiní oprávnění

Vlastnické právo	Podíl
Obec Hrabišín, č. p. 65, 78804 Hrabišín	

Způsob ochrany nemovitosti

Nejsou evidovány žádné způsoby ochrany.

Seznam BPEJ

Parcela nemá evidované BPEJ.

Omezení vlastnického práva

Nejsou evidována žádná omezení.

Jiné zápisy

Nejsou evidovány žádné jiné zápisy.

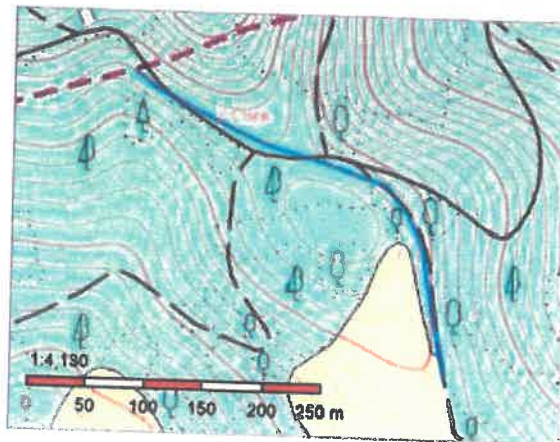
ℹ Řízení, v rámci kterých byl k nemovitosti zapsán jiný údaj

Nemovitost je v územním obvodu, kde státní správu katastru nemovitostí ČR vykonává [Katastrální úřad pro Olomoucký kraj, Katastrální pracoviště Šumperk](#)

Zobrazené údaje mají informativní charakter. Platnost dat k 07.08.2024 11:00.

Informace o pozemku

Parcelní číslo:	1806
Obec:	Hrabišín [536091]
Katastrální území:	Hrabišín [646521]
Číslo LV:	10001
Výměra [m ²]:	1199
Typ parcely:	Parcela katastru nemovitostí
Mapový list:	KMD
Určení výměry:	Graficky nebo v digitalizované mapě
Způsob využití:	ostatní komunikace
Druh pozemku:	ostatní plocha



Vlastníci, jiní oprávnění

Vlastnické právo	Podíl
Obec Hrabišín, č. p. 65, 78804 Hrabišín	

Způsob ochrany nemovitosti

Nejsou evidovány žádné způsoby ochrany.

Seznam BPEJ

Parcela nemá evidované BPEJ.

Omezení vlastnického práva

Nejsou evidována žádná omezení.

Jiné zápisy

Typ
Změna výměr obnovou operátu

[Rozšířit v rámci těchto listů k nemovitosti zapsaným cenovým údajům](#)

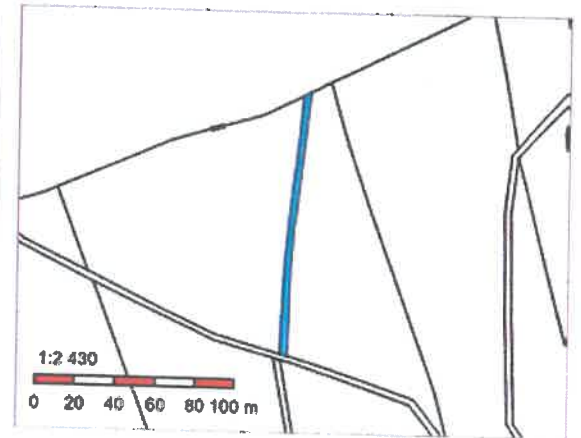
Nemovitost je v územním obvodu, kde státní správu katastru nemovitostí ČR vykonává [Katastrální úřad pro Olomoucký kraj](#), [Katastrální pracoviště Šumperk](#)

Zobrazené údaje mají informativní charakter. Platnost dat k 07.08.2024 11:00.

Informace o pozemku

57/2024

Parcelní číslo:	1807
Obec:	Hrabišín [536091]
Katastrální území:	Hrabišín [646521]
Číslo LV:	10001
Výměra [m ²]:	453
Typ parcely:	Parcela katastru nemovitostí
Mapový list:	KMD
Určení výměry:	Graficky nebo v digitalizované mapě
Způsob využití:	ostatní komunikace
Druh pozemku:	ostatní plocha



Vlastníci, jiní oprávnění

Vlastnické právo	Podíl
Obec Hrabišín, č. p. 65, 78804 Hrabišín	

Způsob ochrany nemovitosti

Nejsou evidovány žádné způsoby ochrany.

Seznam BPEJ

Parcela nemá evidované BPEJ.

Omezení vlastnického práva

Nejsou evidována žádná omezení.

Jiné zápisy

Nejsou evidovány žádné jiné zápisy.

* Pozemky, které byly k nemovitosti zapsány cenový údaj

Nemovitost je v územním obvodu, kde státní správu katastru nemovitostí ČR vykonává [Katastrální úřad pro Olomoucký kraj](#), [Katastrální pracoviště Šumperk](#)

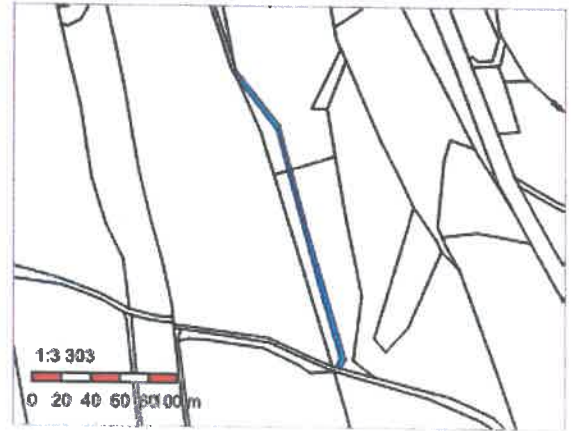
Zobrazené údaje mají informativní charakter. Platnost dat k 07.08.2024 11:00.

e.j. 443/2024

17/2024

Informace o pozemku

Parcelní číslo:	1186
Obec:	Hrabišín [536091]
Katastrální území:	Hrabišín [646521]
Číslo LV:	10001
Výměra [m ²]:	611
Typ parcely:	Parcela katastru nemovitostí
Mapový list:	KMD
Určení výměry:	Graficky nebo v digitalizované mapě
Způsob využití:	ostatní komunikace
Druh pozemku:	ostatní plocha



Vlastníci, jiní oprávnění

Vlastnické právo	Podíl
Obec Hrabišín, č. p. 65, 78804 Hrabišín	

Způsob ochrany nemovitosti

Nejsou evidovány žádné způsoby ochrany.

Seznam BPEJ

Parcela nemá evidované BPEJ.

Omezení vlastnického práva

Nejsou evidována žádná omezení.

Jiné zápisy

Nejsou evidovány žádné jiné zápisy.

* Tabulka v rámci, kterých byl k nemovitosti zapsán jiný právní vztah

Nemovitost je v územním obvodu, kde státní správu katastru nemovitostí ČR vykonává [Katastrální úřad pro Olomoucký kraj, Katastrální pracoviště Šumperk](#)

Zobrazené údaje mají informativní charakter. Platnost dat k 07.08.2024 11:00.