

dne **19. 4. 2024** od **8:00** do **12:00** hodin

Plánovaná odstávka zahrnuje tyto lokality:**Dlouhomilov (okres Šumperk)**

č. p. 1-8, 10-17, 19-35, 37, 38, 39, 41-72, 74-86, 88-92, 94-105, 107-166, 168, 169

č. ev. 1

kat. území **Dlouhomilov** (kód **626643**): parcelní č. 2/2, 62, 160, 477, 879, 930/3

Hrabišín (okres Šumperk)

č. p. 2, 4-13, 15-19, 21-36, 39, 41-51, 53-68, 70-74, 76-105, 107-113, 115, 117-128, 130-142, 145-166, 168-172, 174-186, 188-194, 196, 197, 198, 199, 201, 203-212, 214, 215, 217, 218, 220, 221, 222, 223, 225-245, 247-251, 253-272, 274-283, 285, 286, 287, 289, 290, 291, 292, 294, 297-304, 307, 308, 309, 310, 312, 313, 319, 320, 331

č. ev. 4

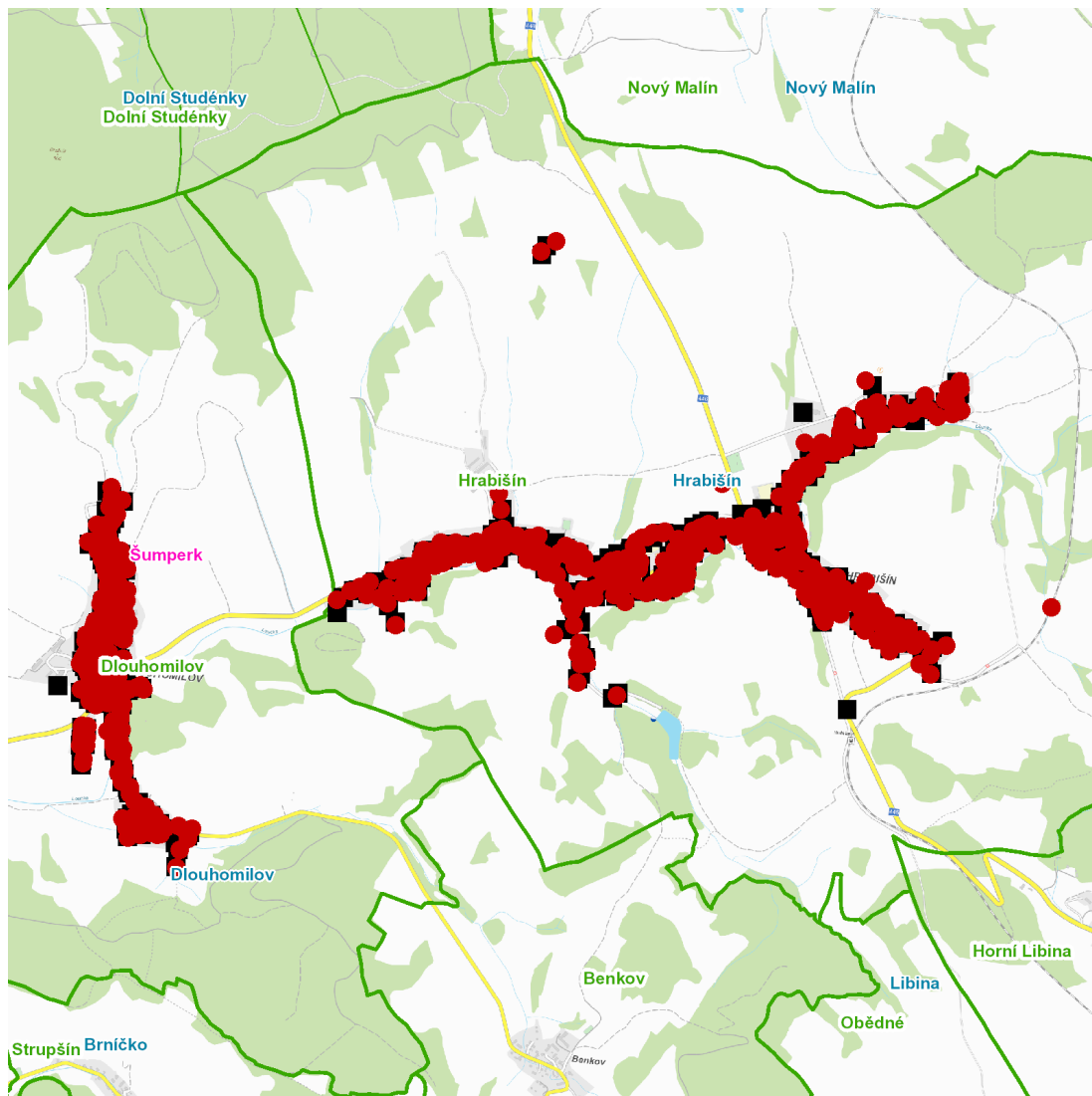
kat. území **Hrabišín** (kód **646521**): parcelní č. 14/1, 252/2, 716/1, 732/3, 845/2, 935/1, 935/35, 935/42, 935/43, 935/46, 935/47, 935/48, 935/49, 949/2, 967/14, 968/8, 1059/1, 1068/27, 1345/1, 1475/3, 1753/1, 1812, 1991, 2026/2

UPOZORNĚNÍ

Dotčené zařízení distribuční soustavy je nutné i v době odstávky považovat za zařízení pod napětím, a proto vás žádáme o dodržení všech zásad bezpečnosti a provedení opatření potřebných k zamezení případných škod na zdraví a majetku. | Provozovatelé výroben elektřiny jsou povinni zajistit přerušeni dodávky elektřiny z výroby do vypnutého úseku distribuční soustavy.

NEJDE VÁM ELEKTŘINA...

TIP: Registrujte se zdarma na www.cezdistribuce.cz/sluzba a informace o odstávkách elektřiny budete dostávat e-mailem nebo SMS. U poruch zasíláme SMS s předpokládanou dobou obnovení dodávek. | Aktuální stav dodávek elektřiny na konkrétní adrese zjistíte snadno, rychle a bez registrace na portále **Bez Šťávy** (www.bezstavy.cz).

dne 19. 4. 2024 od 8:00 do 12:00 hodin**Orientační mapový podklad odstávkou dotčených lokalit****VYSVĚTLIVKY**

- – adresy dotčené odstávkou elektřiny
- – místa připojení k elektrické síti dotčená odstávkou

INFORMACE ZASLÁNA

IDDS: c5pbi9t (Obec Dlouhomilov)

IDDS: i85bkvp (Obec Hrabišín)