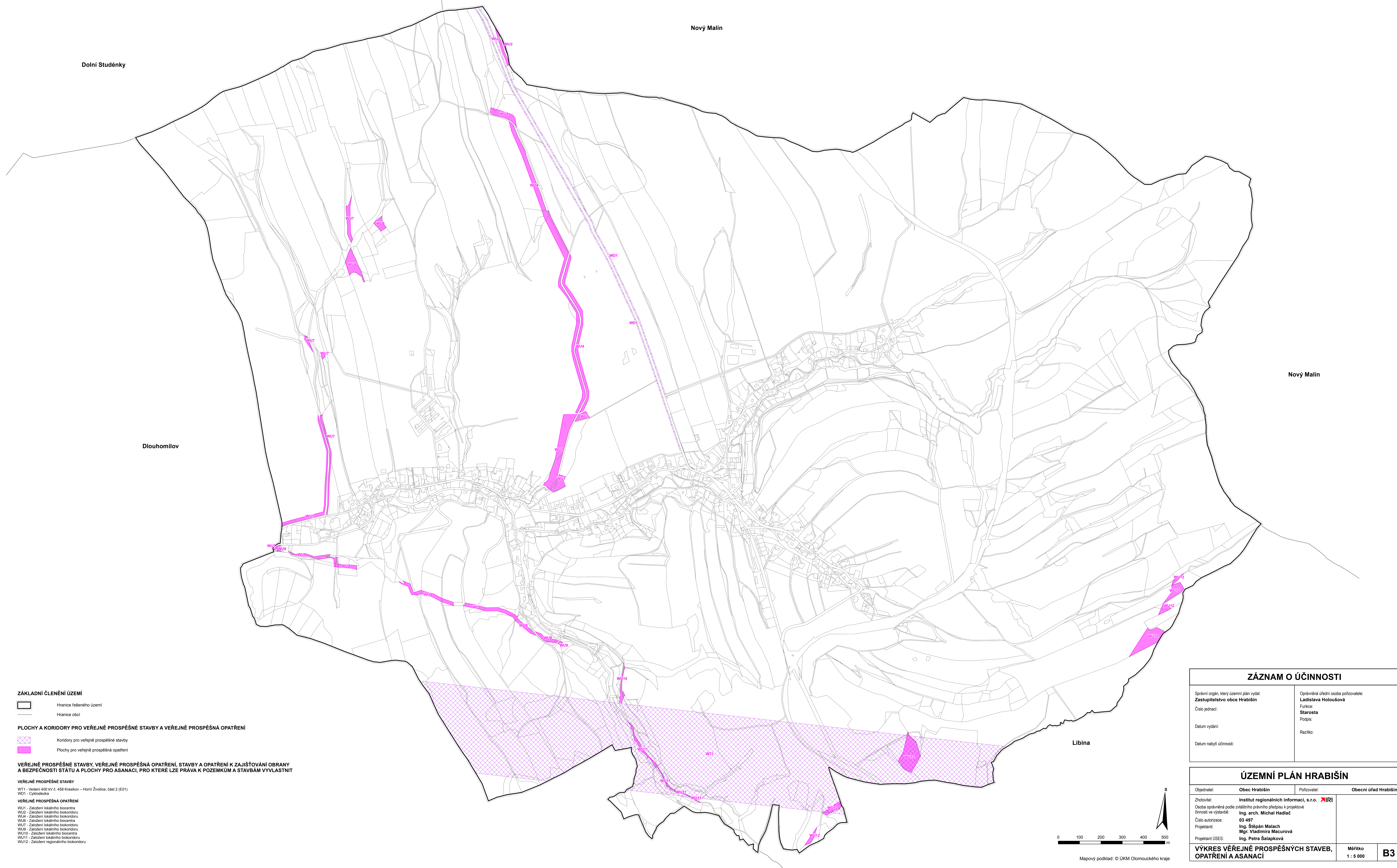


# ÚZEMNÍ PLÁN HRABIŠÍN

## VÝKRES VĚREJNĚ PROSPĚŠNÝCH STAVEB, OPATŘENÍ A ASANACÍ



### ZÁKLADNÍ ČLENĚNÍ ÚZEMÍ

- Hranice řešeného území
- Hranice obcí

### PLOCHY A KORIDORY PRO VĚREJNĚ PROSPĚŠNÉ STAVBY A VĚREJNĚ PROSPĚŠNÁ OPATŘENÍ

- Koridory pro veřejně prospěšné stavby
- Plochy pro veřejně prospěšná opatření

### VĚREJNĚ PROSPĚŠNÉ STAVBY, VĚREJNĚ PROSPĚŠNÁ OPATŘENÍ, STAVBY A OPATŘENÍ K ZAJIŠTĚNÍ OBRANY A BEZPEČNOSTI STÁTŮ A PLOCHY PRO ASANACÍ, PRO KTERÉ LZE PŘÁVA K POZEMKŮM A STAVBÁM VYVLASTNIT

#### VĚREJNĚ PROSPĚŠNÉ STAVBY

- WT1 - Vedení 400 kV č. 456 Kraslův - Horní Žitvice, část 2 (E01)
- WD1 - Cyklostezka

#### VĚREJNĚ PROSPĚŠNÁ OPATŘENÍ

- WU1 - Založení lokálního biocentra
- WU2 - Založení lokálního biocentra
- WU3 - Založení lokálního biocentra
- WU4 - Založení lokálního biocentra
- WU5 - Založení lokálního biocentra
- WU6 - Založení lokálního biocentra
- WU7 - Založení lokálního biocentra
- WU8 - Založení lokálního biocentra
- WU9 - Založení lokálního biocentra
- WU10 - Založení lokálního biocentra
- WU11 - Založení lokálního biocentra
- WU12 - Založení regionálního biocentra

### ZÁZNAM O ÚČINNOSTI

Správní orgán, který územní plán vydal: <b>Zastupitelstvo obce Hrabišín</b> Číslo jednací:	Oprávněná úřední osoba pořizovatele: <b>Ladislava Holoušová</b> Funkce: <b>Starosta</b> Podpis: Razítko:
Datum vydání:	
Datum nabytí účinnosti:	

### ÚZEMNÍ PLÁN HRABIŠÍN

Objednatel: <b>Obec Hrabišín</b>	Pořizovatel: <b>Obecní úřad Hrabišín</b>
Zhotovitel: <b>Institut regionálních informací, s.r.o. IRI</b>	
Období oprávnění podle zvláštního právního předpisu k projektové činnosti ve výstavbě: Ing. arch. <b>Michal Hadač</b>	
Číslo autorizace: <b>03 497</b>	
Projektant: <b>Ing. Štěpán Malach</b> <b>Mgr. Vladimíra Macurová</b>	
Projektant ÚSES: <b>Ing. Petra Šalapková</b>	
<b>VÝKRES VĚREJNĚ PROSPĚŠNÝCH STAVEB, OPATŘENÍ A ASANACÍ</b>	Měřítko <b>1 : 5 000</b>
	<b>B3</b>

